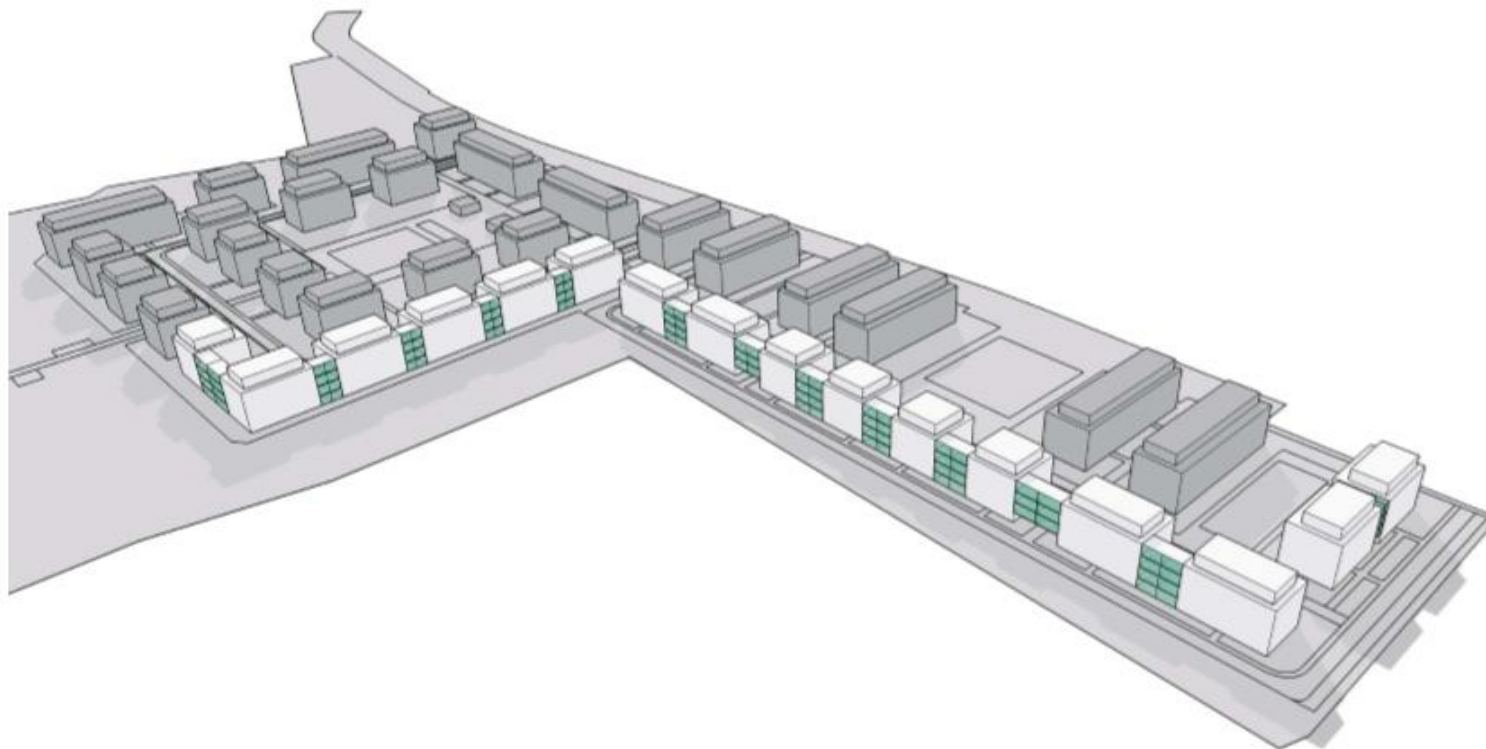
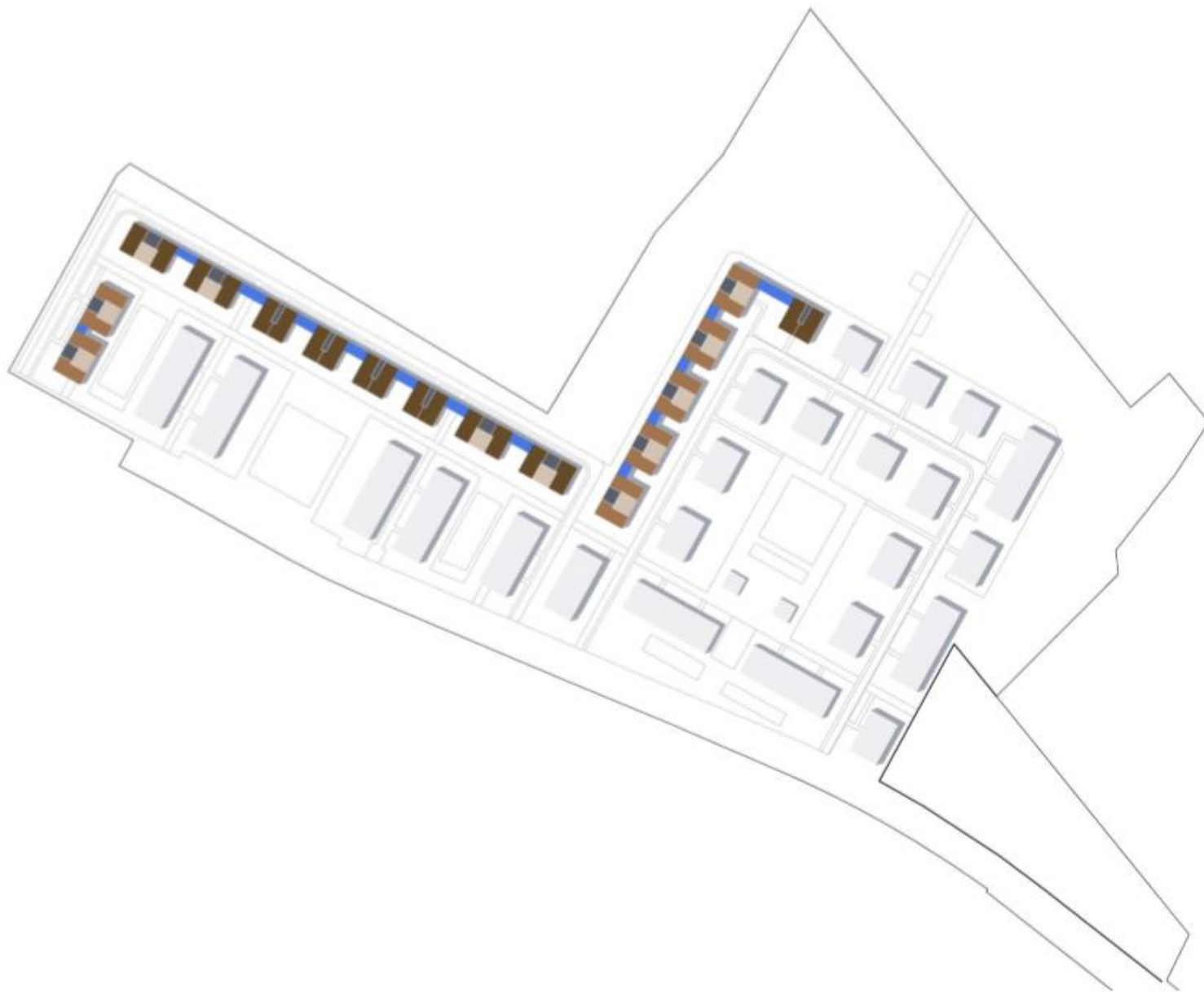


Variante 1:

Die bestehende Baukörpertypologie wird weitestgehend beibehalten. Die Häuser werden durch zwischengeschaltete „kalte“ Verbindungsbauwerke zu einer zusammenhängenden Mantelbebauung, ohne ihren Einzelhauscharakter zu verlieren.



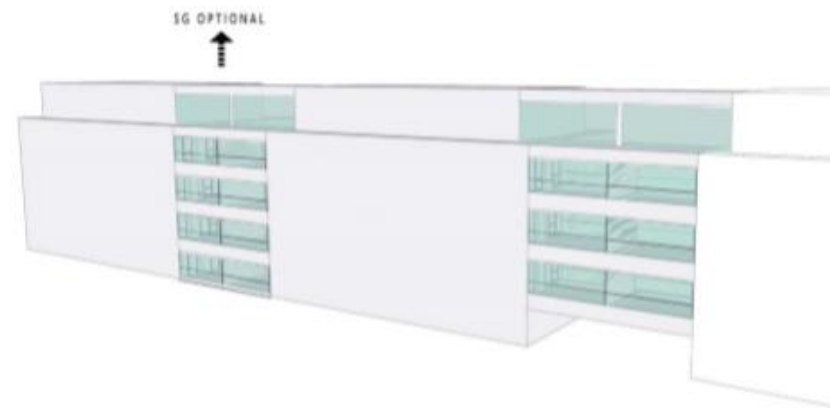
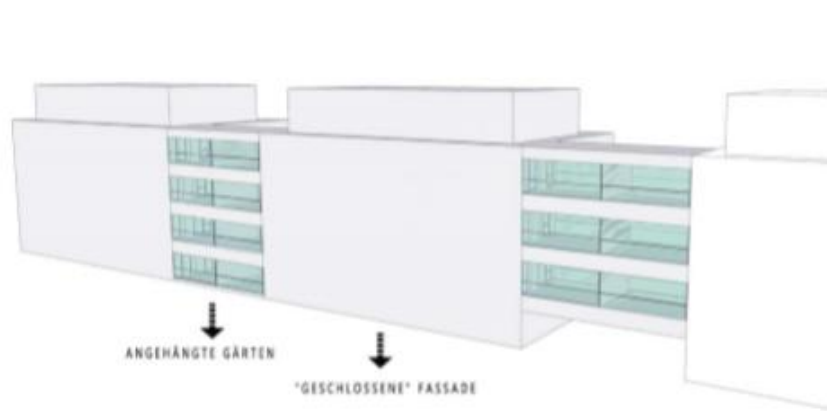


- 2-ZIMMER WOHNUNGEN
- 3-ZIMMER WOHNUNGEN
- 4-ZIMMER WOHNUNGEN
- ETAGENGARTEN

- HAUSTYP S, 16,5x16,5m
2x4-ZIMMER WOHNUNGEN

- HAUSTYP M 22x15m
2x3-ZIMMER WOHNUNGEN
1x2-ZIMMER WOHNUNG

- HAUSTYP L 24x15m
2x4-ZIMMER WOHNUNGEN
1x2-ZIMMER WOHNUNG

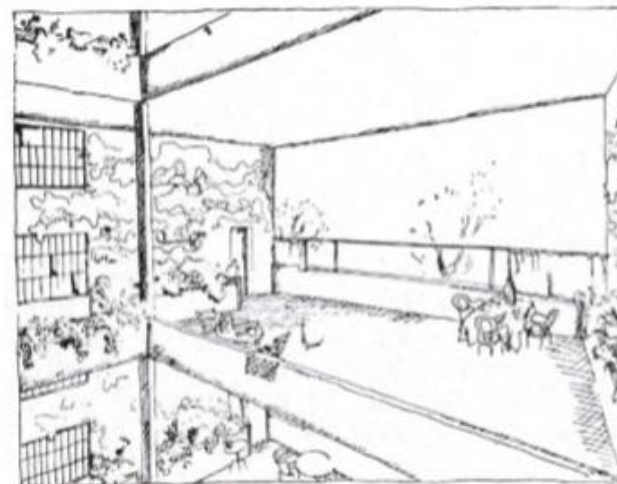


Etagenweise Verbindungsbauwerke mit qualifizierter Schallschutzverglasung bilden Richtung Offizierschule des Heeres (OdH) einen geschlossenen Schallschutzrücken.
Diese Maßnahme kommt sowohl dem gesamten Neubauareal zu Gute als auch den direkten Bewohnern

In Abhängigkeit von der Schallausbreitung bzw. der Emissionsrichtung kann die Schallschutzverglasung (und Terrassennutzung) bis aufs Staffelgeschoss ausgeweitet werden.



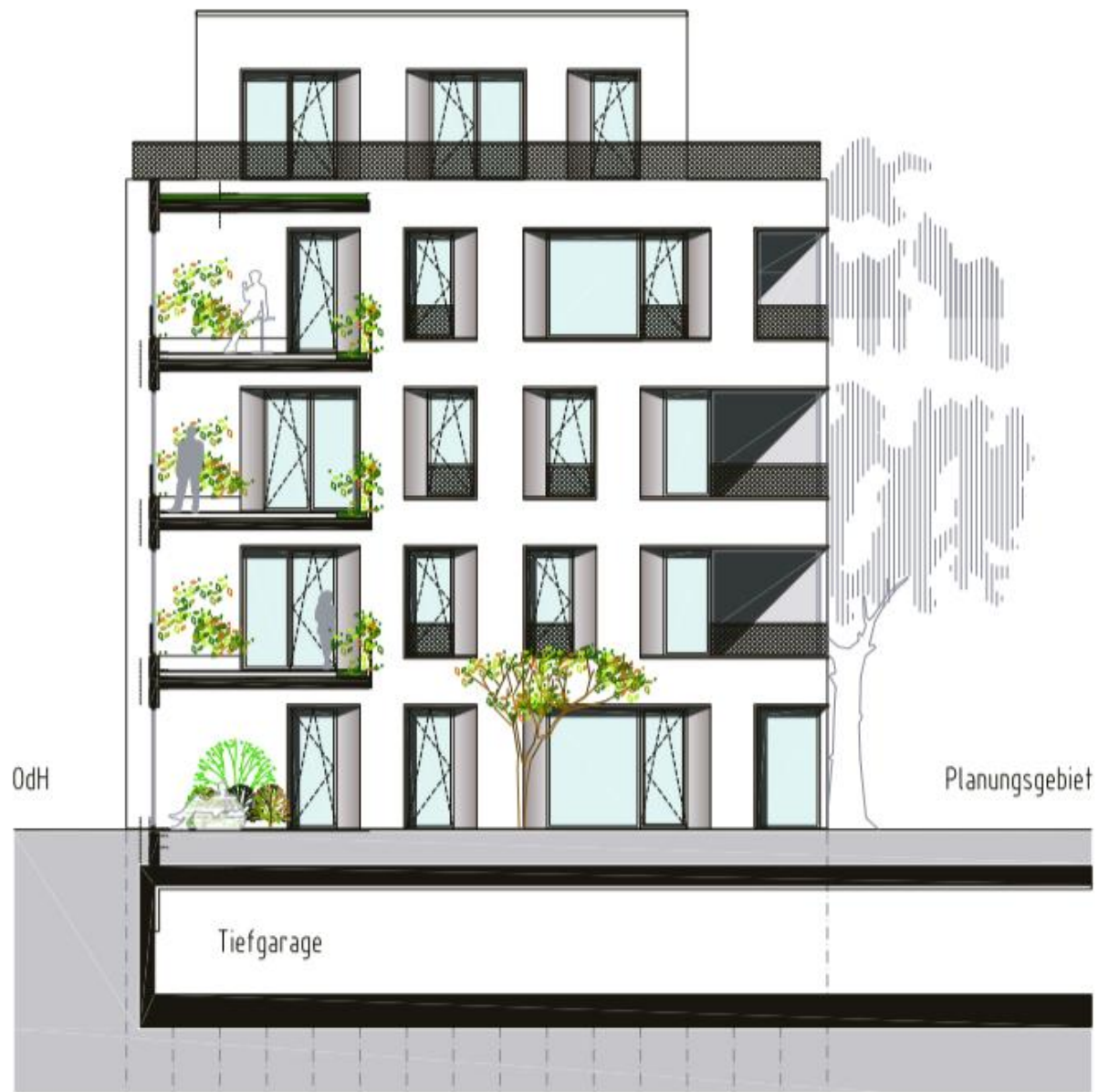
Jede Richtung OdH ausgerichtete Wohnung erhält eine großzügige Terrasse als qualifizierten Außenbereich
„Bosco verticale“, Stefano Boeri Architetti

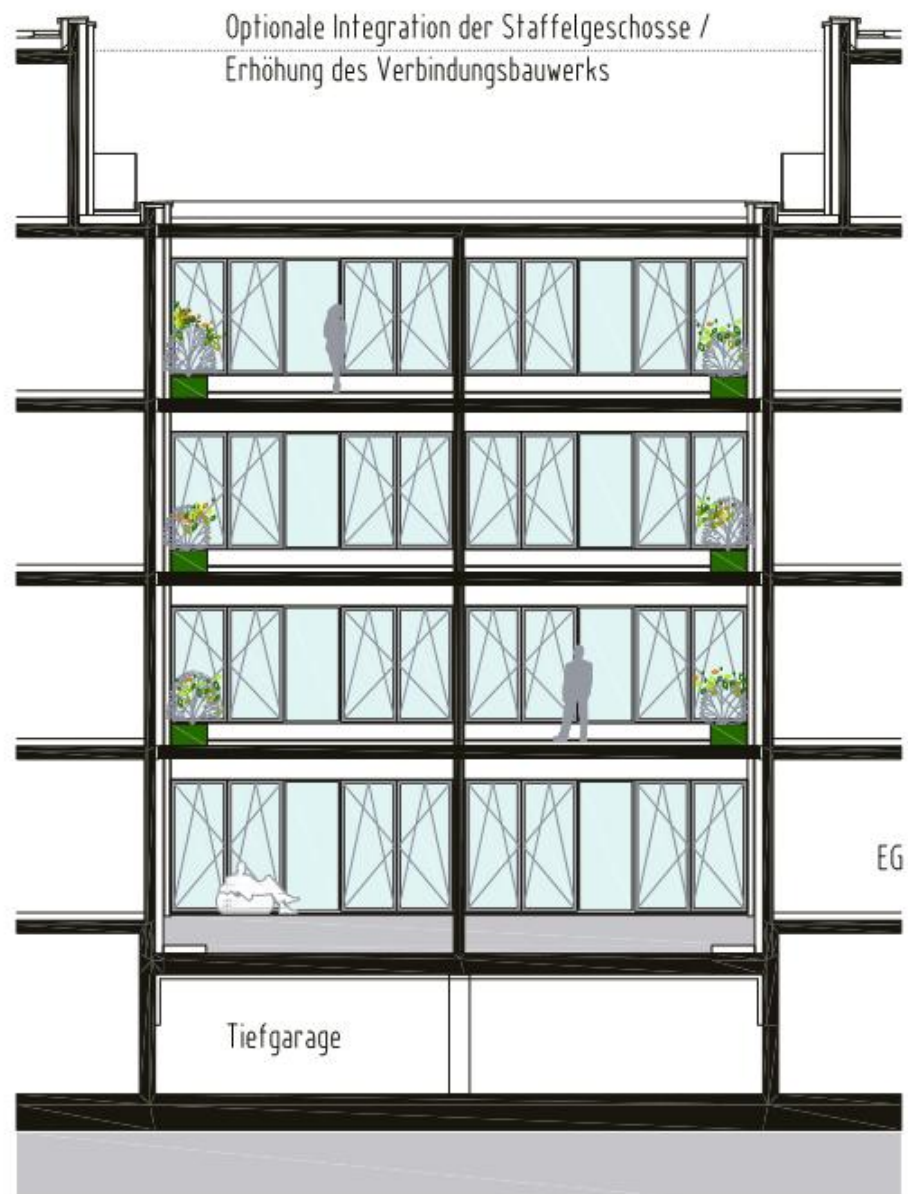


Le Corbusier: „Immeuble Villas“ (1922)



Die Richtung OdH ausgerichteten Fassaden werden hinsichtlich ihres Durchfensterungsgrades und der Schallschutzqualität der Fenster entsprechend angepasst.
Wohnhaus in München; Zornedinger Straße 12 - 38,
Felix + Jonas Architekten

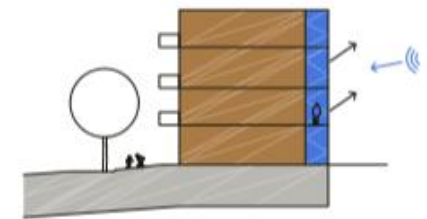
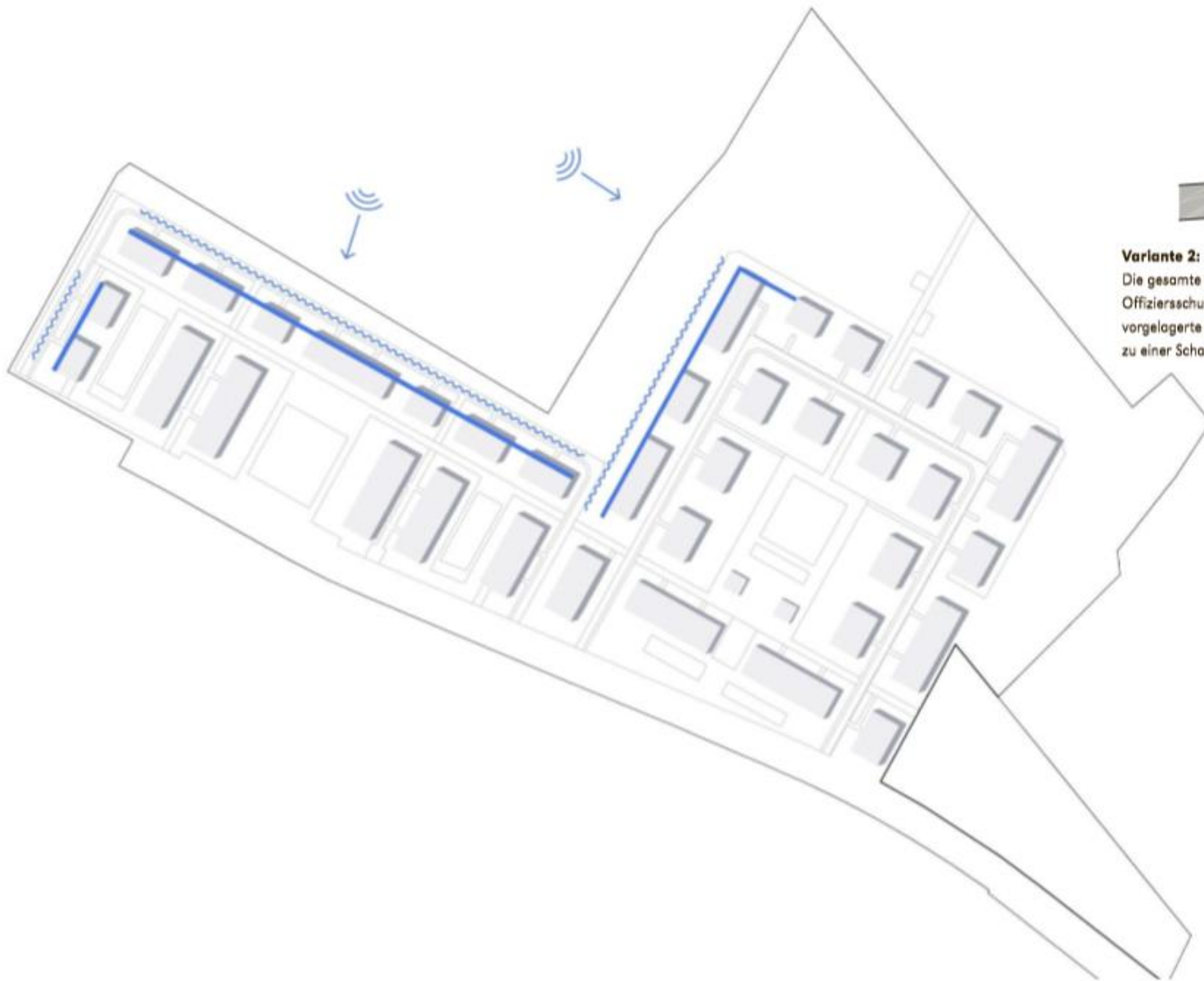






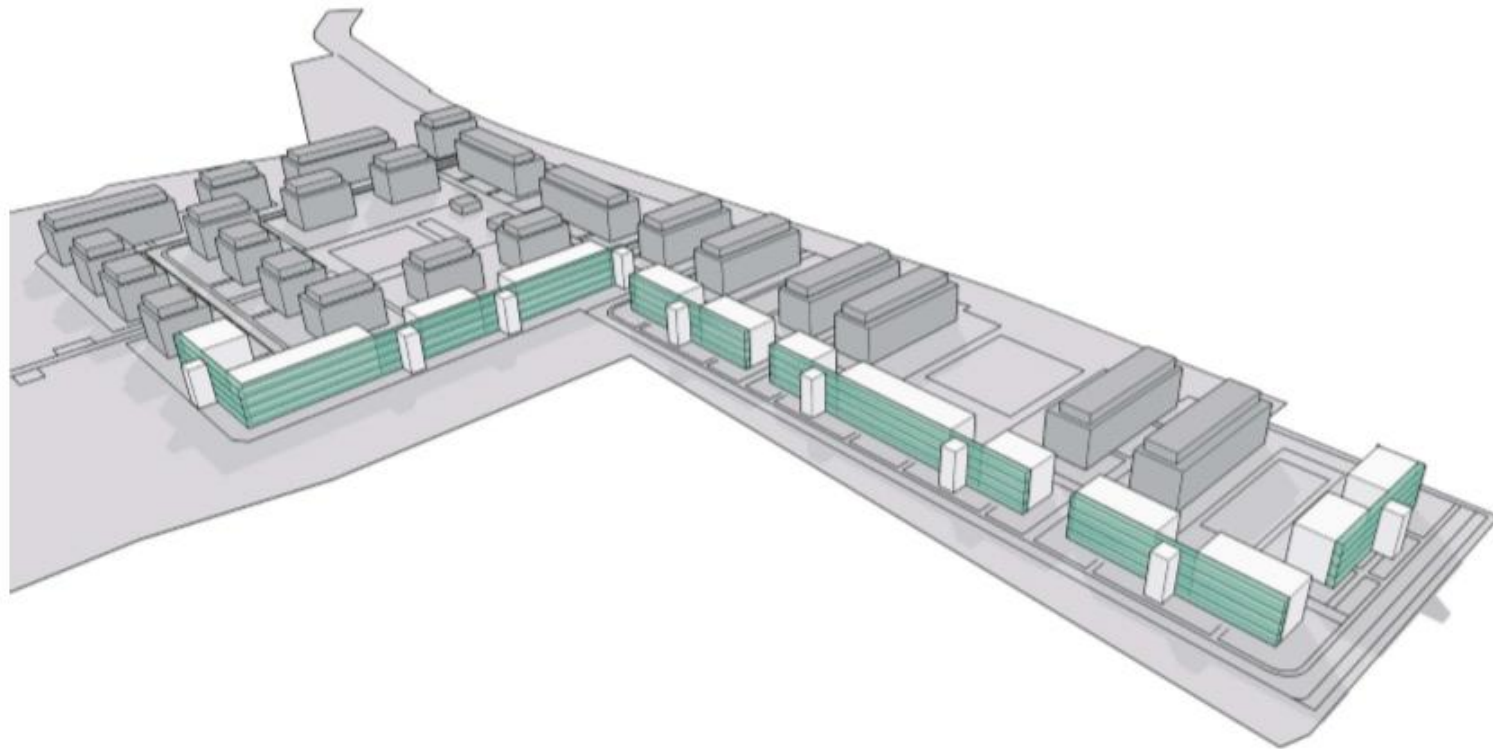
Optionale Integration der Staffelgeschosse /
Erhöhung des Verbindungsbauwerkes

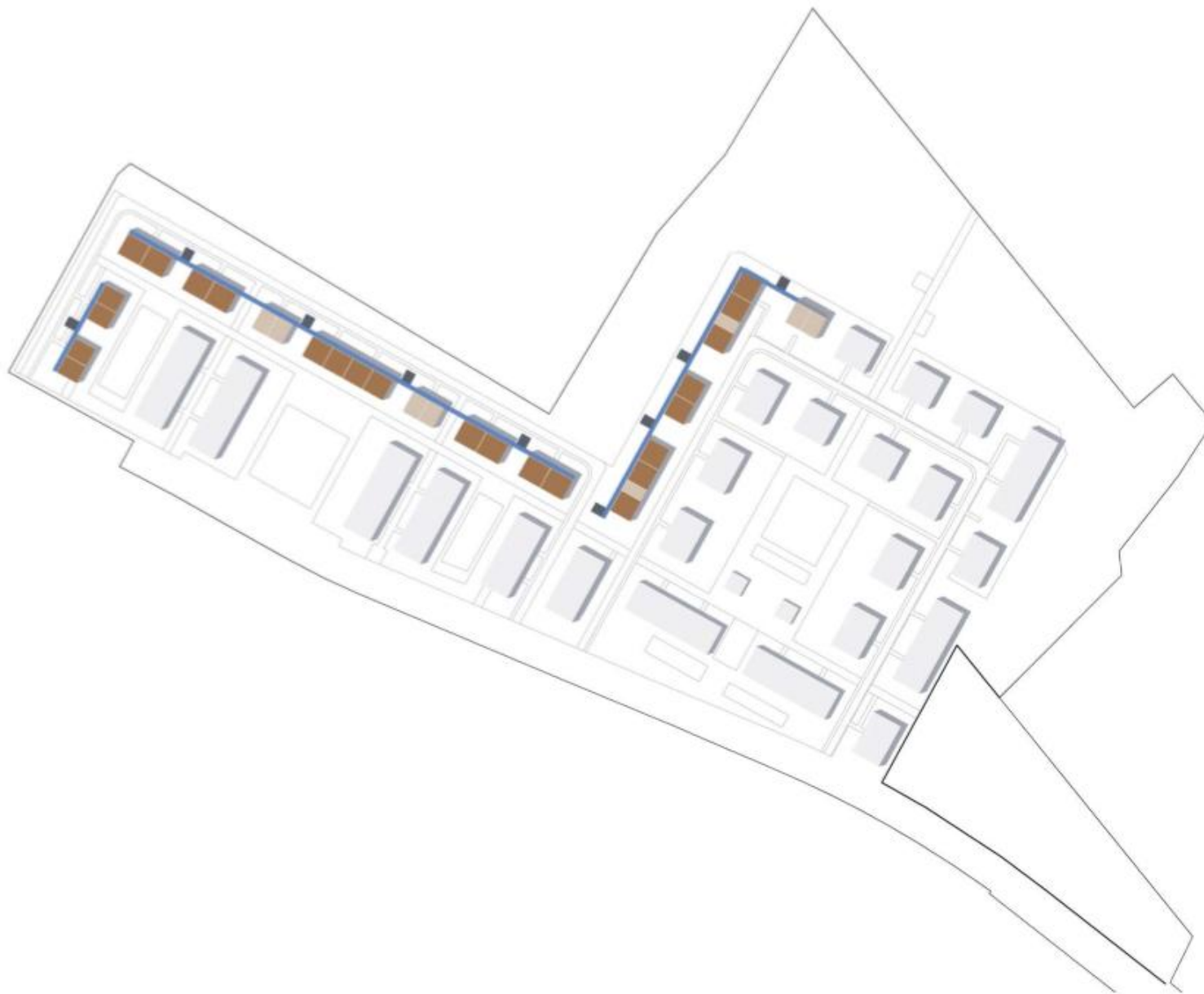
Ansicht des Verbindungsbauwerkes



Variante 2:

Die gesamte Bebauung in Richtung
 Offizierschule des Heeres (OdH) wird durch eine
 vorgelagerte Erschließungsschicht (Laubengänge)
 zu einer Schallschutz"wand" aufgerüstet

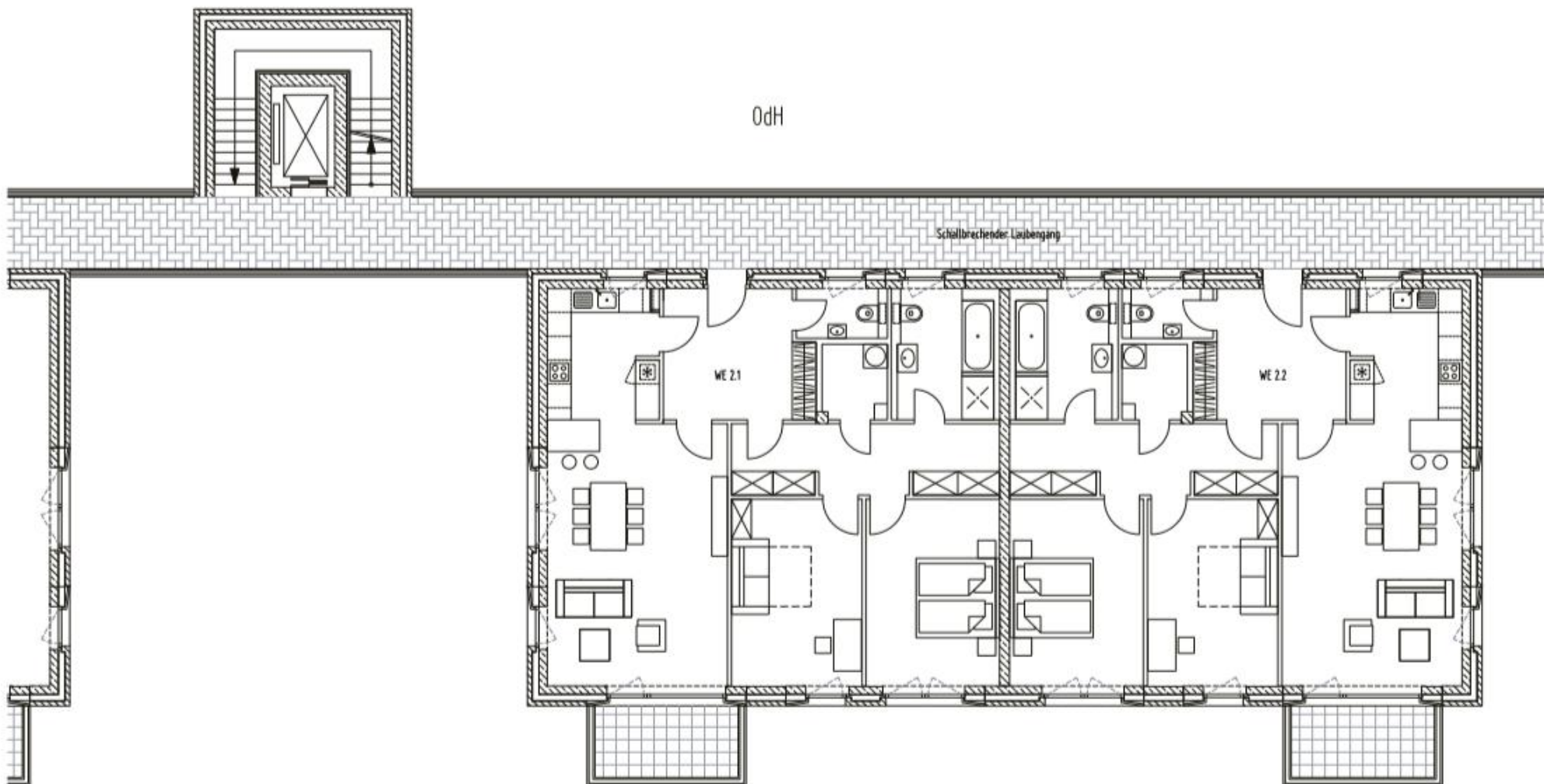




- 2-ZIMMER WOHNUNGEN
- 3-ZIMMER WOHNUNGEN
- 4-ZIMMER WOHNUNGEN
- LAUBENGANG

- HAUSTYP S, 16.5x13m
2x2-ZIMMER WOHNUNGEN
- HAUSTYP M 22x13m
2x3-ZIMMER WOHNUNGEN
- HAUSTYP L 24x13m
2x3-ZIMMER WOHNUNGEN

Die vorgeschlagene Wohnungsgrößenmischung lässt sich im Rahmen der übergeordneten Erschließungsstruktur variieren



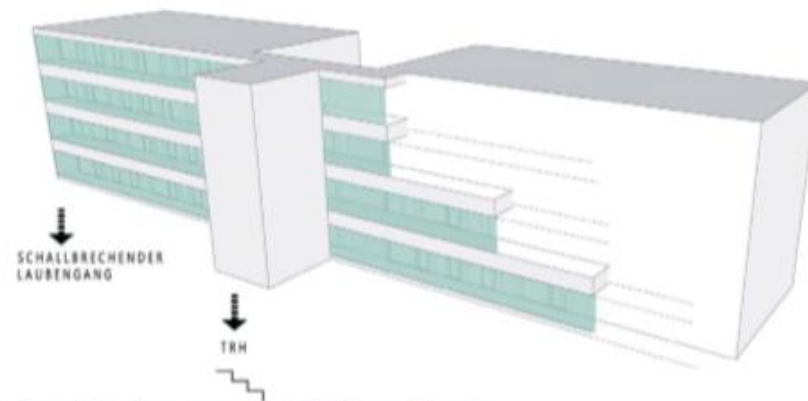
OdH

Schallbrechender Laubengang

WE 2.1

WE 2.2

Planungsgebiet



Die durchgehenden Laubengänge verbinden alle Häuser miteinander.
Jeweils zwischen den Häusern sind Erschließungskerne angeordnet.



Wohnhaus in München; Innsbrucker Ring 70 und 72; Krieger Architekten



Die Laubengänge sind geschlossen, aber zu Lüftungs- und Kommunikationszwecken mit offenbaren Fenstern versehen. Die Laubengänge sind „kalt“ den Wohnungen vorgeschaltet und bilden einen eingeschränkten öffentlichen Raum vor den Wohnungen. Eine Durchfensterung zum Laubengang hin ist möglich und erwünscht.